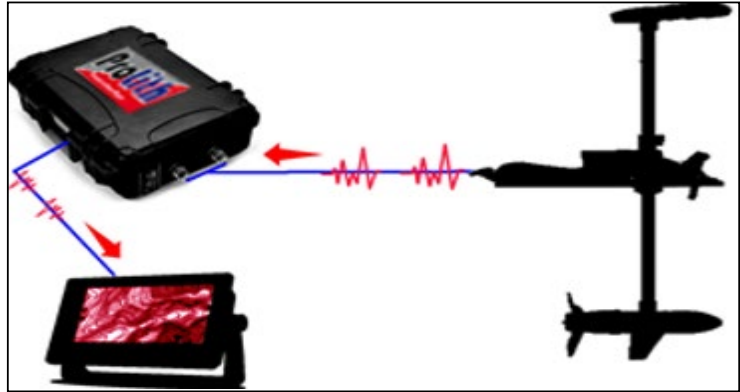


FILTRE ELECTRONIQUE ANTIPARASITE POUR ALIMENTATION 12V CC (20 A max)

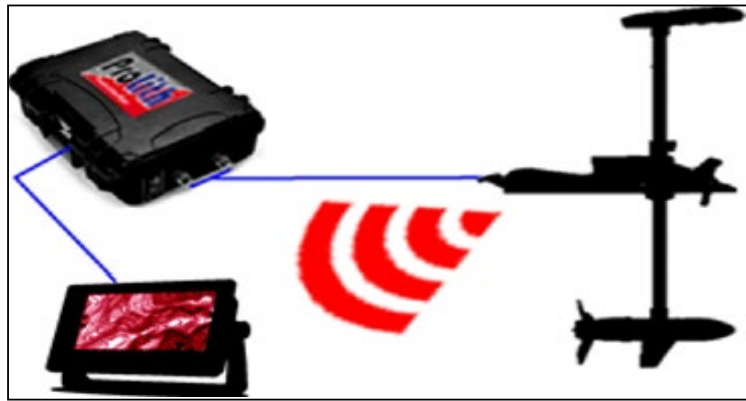
Même "brushless" un moteur électrique peut être une source importante de parasites.

Ces parasites sont principalement de deux sortes:

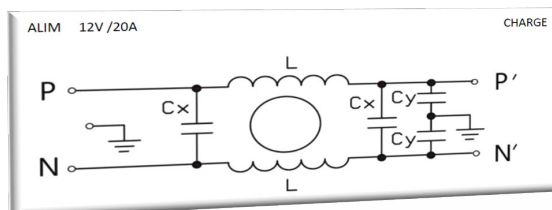
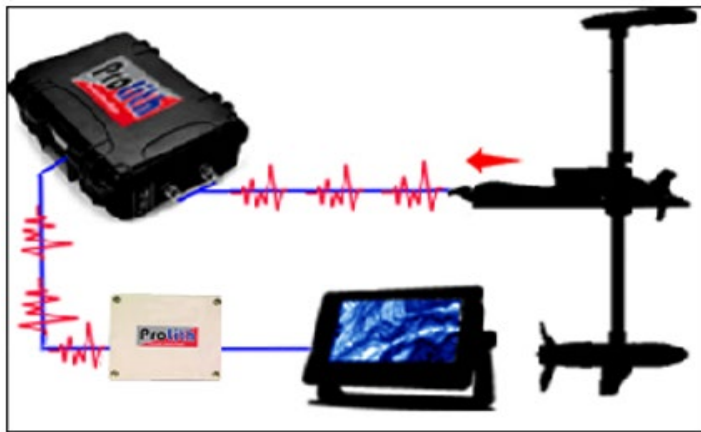
1. parasites par conduction
perturbation du courant d'alimentation de l'appareil.



2. parasites par rayonnement
perturbations du champ électromagnétique

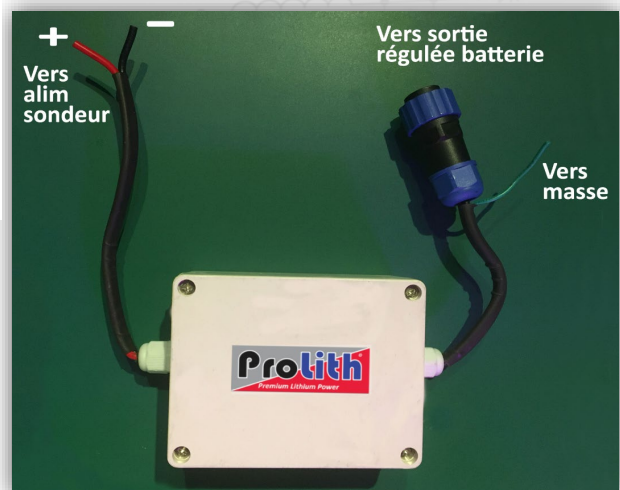


Positionné entre la batterie et le sondeur, le filtre électronique anti parasite intervient en solutions du cas n°1 et annule la plupart des parasites par conduction communément rencontrés.



La "terre" (fil vert) doit être reliée à une masse conductrice importante :

- . Bati du moteur thermique
- . Coque du bateau (bateau aluminium)
- . Anode ou plaque (alu ou bronze) conductrice sur le tableau arrière (en contact permanent avec l'eau)



SkyBoats

SKYBOATS SAS RCS 81066252800019 PERPIGNAN
69 rue Georges Pézières 66100 PERPIGNAN – France
thierry@skyboats.fr www.prolith.fr

ProLith
Premium Lithium Power